

AMANCO FIX

PREDIAL >> ABRAÇADEIRAS >> AMANCO FIX



1 APRESENTAÇÃO DO PRODUTO

1.1 FUNÇÃO

Fixar tubos plásticos em diversas posições, tanto verticais como horizontais.

1.2 APLICAÇÕES

Utilizado em instalações hidráulicas e elétricas (eletrodutos) prediais aparentes ou no posicionamento em instalações embutidas.

2 CARACTERÍSTICAS TÉCNICAS

Fornecido para diâmetros de tubos de 15/16, 20, 22, 25, 28 e 32mm;

Cor: Branco (20, 25 e 32mm);

Bege (15/16, 22 e 28mm);

Matéria Prima: Poliamida com fibra de vidro;

Suporta carga pontual de 2kgf;

Pode ser aplicado em ambientes internos e externos.

2.2 ITENS COMPLEMENTARES

Linha PVC Soldável; Linha PP-R; Linha CPVC, Linha Flextemp, Eletroduto soldável; Linha PE-X.

3 BENEFÍCIOS

Fácil instalação e manutenção do sistema, pois basta rotacionar a abraçadeira para instalar a tubulação;

Pode ser instalada com ferramentas do tipo finca-pino;

Não necessita regulagem, peça fixa;

Não enferruja;

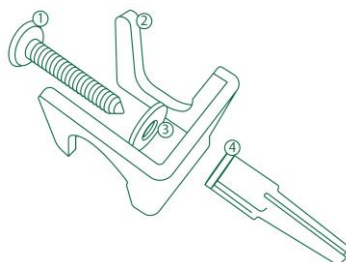
Fixa o tubo em diversos ângulos;

Utilizado em posições verticais e horizontais.

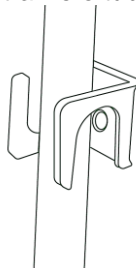
4 INSTRUÇÕES

4.1 MONTAGEM

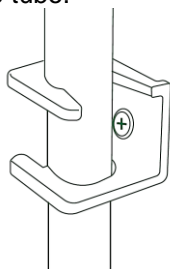
1° - Para instalação com parafusos, realize o furo na estrutura com diâmetro de 8mm, coloque a bucha plástica (4), e com um parafuso auto atarraxante 4,8 x 45mm (1) e uma arruela lisa 3/16 (3), faça o aparafusamento da abraçadeira (2) até ficar bem fixa na parede. (Parafuso, arruela e bucha não inclusos);



2° - Após devidamente fixado na superfície, centralize o tubo dentro da abraçadeira;



3° - Gire a abraçadeira, até a mesma travar no tubo.



OBS: Para instalação com finca-pino, utilize um pino com arruela plana, não utilize pino com arruela cônica. A pressão utilizada na ferramenta de pino deve ser em nível 3 de pressão, porém esse nível pode alterar de ferramenta para ferramenta, antes de iniciar a aplicação, realize testes para verificar a pressão ideal de fixação.



4.2 TRANSPORTE E ARMAZENAGEM

Armazenar o produto em sua embalagem original em local ventilado e livre de intempéries e exposição direta do sol até a utilização.

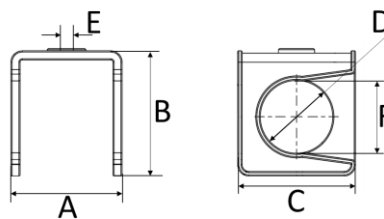
4.3 MANUTENÇÃO

Para substituição da abraçadeira, basta rotacionar a abraçadeira, destravando do tubo, deslocar o tubo e fazer a retirada e substituição da abraçadeira.

5 ITENS DA LINHA

ABRAÇADEIRA AMANCOFIX

Código	Descrição do Produto	Unidade de Remessa	Peso unitário (g)	EAN unitário	EAN embalagem
95084	ABRAÇADEIRA AMANCO FIX BG 15/16MM	10	6,2	7891960802826	7891960802819
94794	ABRACADEIRA AMANCO FIX BR 20MM	10	11,0	7891960812917	7891960811347
95085	ABRAÇADEIRA AMANCO FIX BG 22MM	10	12,6	7891960802802	7891960802796
94795	ABRACADEIRA AMANCO FIX BR 25MM	10	14,0	7891960812924	7891960811330
95086	ABRAÇADEIRA AMANCO FIX BG 28MM	10	20,2	7891960802789	7891960802772
94796	ABRACADEIRA AMANCO FIX BR 32MM	10	18,0	7891960813013	7891960811323



BITOLA	A	B	C	D	E	F
15/16MM	27	31	28	15/16	7,5	14,00
20MM	36	40	38	20	7,5	19,60
22MM	40	44	42	22	7,5	20,00
25MM	41	47	44	25	7,5	24,60
28MM	50	55	53	28	7,5	25,50
32MM	48	56	52	32	7,5	31,60

* medidas aproximadas em milímetros (mm)