

## SUPER CPVC

PREDIAL >> ÁGUA QUENTE >> CPVC



### 1 APRESENTAÇÃO DO PRODUTO

#### 1.1 FUNÇÃO

O Amanco Super CPVC é um sistema de tubos e conexões para a condução de água quente e fria cuja união é feita por solda fria, os tubos e conexões são produzidos a partir do composto FlowGuard®, resultando em um produto final com resistência superior ao CPVC convencional.

#### 1.2 APLICAÇÕES

A linha Super CPVC é utilizada em instalações prediais residenciais e comerciais de água potável pressurizada quente e fria.

### 2 CARACTERÍSTICAS TÉCNICAS

Fabricado em CPVC (PoliCloroeto de Vinila Clorado) Flowguard®;

Cor: Bege;

Diâmetros (mm): DN 15, 22, 28, 35, 42, 54, 73, 89 e 114 mm;

Tubos no comprimento de 3 metros (ponta-ponta);

Temperatura máxima de projeto: 82°C;

Temperatura máxima de operação: 90°C;

Pressão máxima: 8,6 Kgf/cm<sup>2</sup> (8,6 Bar) a uma temperatura de 82°C;

30,0 Kgf/cm<sup>2</sup> (30 Bar) a uma temperatura de 20°C;

Rosca de transição padrão BSP;

Coefficiente de dilatação térmica linear:  $6,84 \times 10^{-5} / ^\circ\text{C}$ ;

Junta soldável com aplicação de adesivo CPVC.

#### 2.1 NORMAS DE REFERÊNCIA

NBR 15884 - Sistemas de tubulações plásticas para instalações prediais de água quente e fria em Policloreto de Vinila Clorado (CPVC);

NBR 5626 – Sistemas prediais de água fria e água quente — Projeto, execução, operação e manutenção.

#### 2.2 ITENS COMPLEMENTARES

Fita veda rosca, pasta lubrificante.

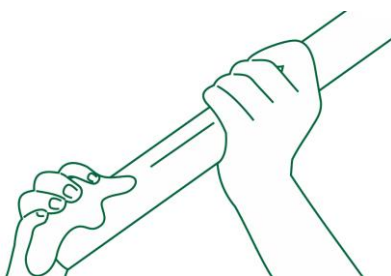
## 3 BENEFÍCIOS

CPVC mais resistente do mercado;  
Baixo peso, menores custos de frete se comparados aos de soluções metálicas;  
Baixo coeficiente de atrito (baixas perdas de carga);  
Boa resistência química;  
Baixa condutividade térmica;  
Facilidade para instalação e manutenção.

## 4 INSTRUÇÕES

### 4.1 MONTAGEM (JUNTA SOLDÁVEL)

1º Limpe o produto para que seja eliminado qualquer tipo de gordura, sujeira e rebarbas do corte;

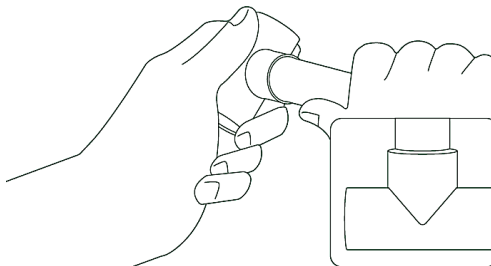


2º Aplique uma camada uniforme e sem excessos de Amanco Adesivo Plástico CPVC primeiramente na bolsa da conexão e logo após na ponta do tubo;



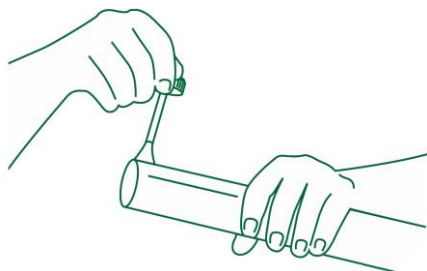
Bitola (mm)	Consumo médio gramas / junta
15	2,0 g
22	3,0 g
28	4,0 g
35	4,5 g
42	5,0 g
54	5,5 g

3º Encaixe as duas peças e aplique 1/4 de volta, mantendo as duas partes pressionadas por aproximadamente 30 segundos. Após, remova o excesso de Adesivo Plástico CPVC com um pano.



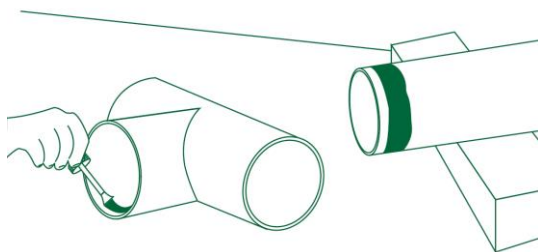
### 4.1.2 MONTAGEM EM DIÂMETROS ACIMA DE DN73

1º Com o auxílio do pincel aplicador, aplique uma camada fina e uniforme de Adesivo CPVC na ponta do tubo;

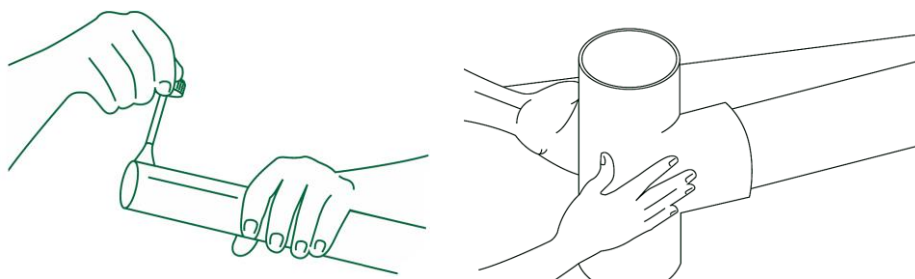


Bitola (mm)	Consumo médio gramas / junta
73	6,5 g
89	7,5 g
114	9,0 g

2º Mergulhe novamente o pincel no Adesivo CPVC e aplique na bolsa da conexão;



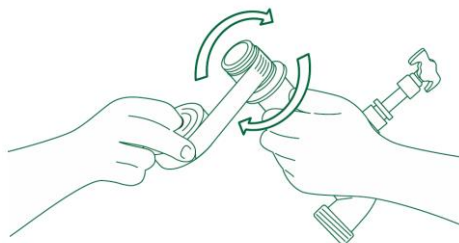
3º Mergulhe novamente o pincel no Adesivo CPVC e reaplique na ponta do tubo onde o adesivo já tinha sido aplicado e encaixe na conexão.



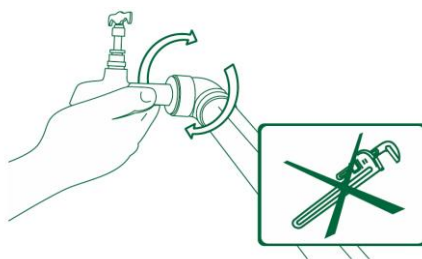
**ATENÇÃO:** Não movimentar a junta soldada nos primeiros 15 minutos. Aguarde 8 horas para encher a tubulação e 24 horas para teste de pressão.

## 4.2 MONTAGEM (JUNTA ROSCÁVEL)

1º Aplique a fita Amanco Veda Rosca no sentido horário, sobre a rosca macho a ser unida;



2º Execute a junta roscável, realizando o aperto manual.



Para maiores informações sobre a instalação, acesse o manual técnico do produto na área de downloads no site [www.amanco.com.br](http://www.amanco.com.br)

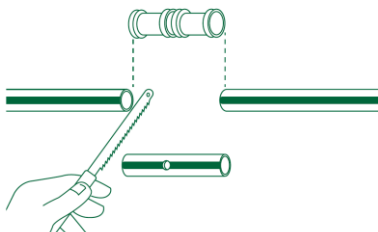
## 4.3 TRANSPORTE E ARMAZENAGEM

Os tubos e conexões Amanco Super CPVC não devem ser armazenados em locais que recebam raios ultravioleta de forma direta. Também deve se evitar a exposição a fenômenos que sofram solicitações externas, como golpes, marteladas, contato com corpos cortantes e ações similares. As conexões devem ser mantidas em suas embalagens originais até o momento do uso.

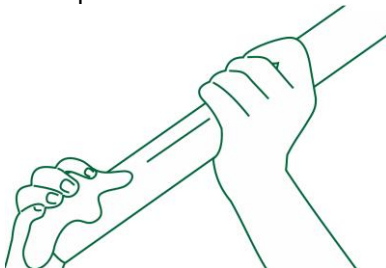
## 4.4 MANUTENÇÃO

**1º** Feche o registro do fornecimento de água;

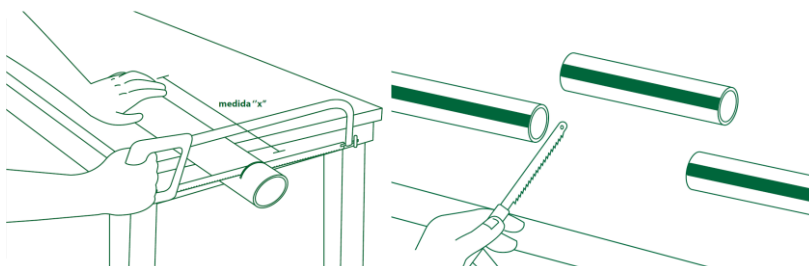
**2º** Corte o segmento de tubo danificado, utilizando corte a frio (arco de serra, etc.);



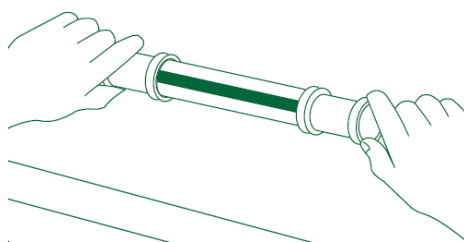
**3º** Retire as rebarbas do tubo, e limpe as superfícies externas com um pano limpo;



**4º** Corte um pedaço de tubo Amanco Super CPVC com o mesmo tamanho do tubo danificado;



**5º** Instale as Luvas de Correr nas extremidades de tubo, com o uso da Pasta Lubrificante Amanco;



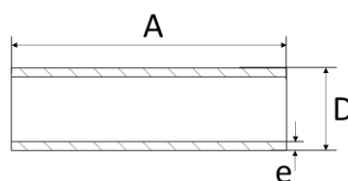
6º Deslize as duas Luvas de Correr, unindo elas ao restante da tubulação.



## 5 ITENS DA LINHA

### TUBO CPVC

Código	Descrição do Produto	Unidade de Remessa	Peso unitário (g)	EAN unitário	EAN embalagem
20327	TUBO SUPER CPVC DN15X3M	20	309,5	7891960821803	7891960819060
20328	TUBO SUPER CPVC DN22X3M	10	651,0	7891960821810	7891960819053
20329	TUBO SUPER CPVC DN28X3M	10	1.050,0	7891960821827	7891960819046
20330	TUBO SUPER CPVC DN35X3M	5	1.575,0	7891960821834	7891960819039
20331	TUBO SUPER CPVC DN42X3M	1	2.262,0	7891960821841	-
20332	TUBO SUPER CPVC DN54X3M	1	3.618,0	7891960821858	-
20333	TUBO SUPER CPVC DN73X3M	1	6.615,0	7891960821865	-
20334	TUBO SUPER CPVC DN89X3M	1	9.825,0	7891960821872	-
20335	TUBO SUPER CPVC DN114X3M	1	15.870,0	7891960821889	-



BITOLA	A	D	e
15 x 3m	3.000	15,1	1,6
22 x 3m	3.000	22,1	2,0
28 x 3m	3.000	28,1	2,5
35 x 3m	3.000	34,8	3,2
42 x 3m	3.000	41,2	3,8
54 x 3m	3.000	53,9	4,9
73 x 3m	3.000	73,1	6,6
89 x 3m	3.000	89,0	8,1
114 x 3m	3.000	114,4	10,4

\* medidas aproximadas em milímetros (mm)

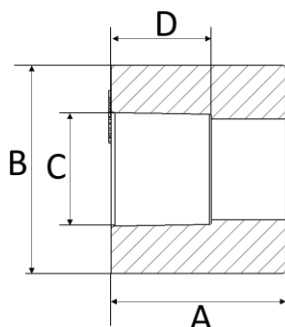
## BUCHA DE REDUÇÃO

Código	Descrição do Produto	Unidade de Remessa	Peso unitário (g)	EAN unitário	EAN embalagem
20209	BUCHA RED MF SUPER CPVC DN22X15 CB	10	5,9	7891960819572	7891960819589
20210	BUCHA RED MF SUPER CPVC DN28X15 CB	10	16,0	7891960819596	7891960819602
20211	BUCHA RED MF SUPER CPVC DN28X22 CB	10	8,9	7891960819619	7891960819626
20212	BUCHA RED MF SUPER CPVC DN35X15 CB	10	26,0	7891960819633	7891960819640
20213	BUCHA RED MF SUPER CPVC DN35X22 CB	10	26,3	7891960819657	7891960819664
20214	BUCHA RED MF SUPER CPVC DN35X28 CB	10	17,6	7891960819671	7891960819688
20215	BUCHA RED MF SUPER CPVC DN42X22 CB	10	37,7	7891960819695	7891960819701
20216	BUCHA RED MF SUPER CPVC DN42X28 CB	10	37,5	7891960819718	7891960819725
20336	BUCHA RED MF SUPER CPVC DN42X35	10	23,9	7891960821896	7891960821902
20218	BUCHA RED MF SUPER CPVC DN54X28 CB	5	84,3	7891960819732	7891960819749
20219	BUCHA RED MF SUPER CPVC DN54X35 CB	2	89,2	7891960819756	7891960819763
20220	BUCHA RED MF SUPER CPVC DN54X42 CB	10	71,5	7891960819770	7891960819787
20221	BUCHA RED MF SUPER CPVC DN73X22 CB	2	179,0	7891960819794	7891960819800
20222	BUCHA RED MF SUPER CPVC DN73X35 CB	5	183,0	7891960819817	7891960819824
20223	BUCHA RED MF SUPER CPVC DN73X54 CB	5	156,4	7891960819831	7891960819848
20224	BUCHA RED MF SUPER CPVC DN89X54 CB	2	269,5	7891960819855	7891960819862
20225	BUCHA RED MF SUPER CPVC DN89X73 CB	2	178,6	7891960819879	7891960819886

20226	BUCHA RED MF SUPER CPVC DN114X73 CB	2	487,4	7891960819893	7891960819909
20227	BUCHA RED MF SUPER CPVC DN114X89 CB	2	404,7	7891960819916	7891960819923



## PARA BITOLAS ATÉ 28X22

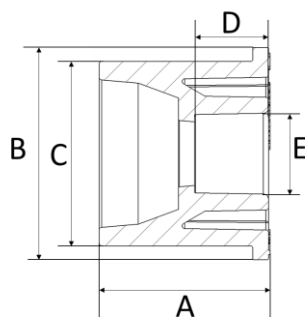


BITOLA	A	B	C	D
22 x 15	18,5	22,1	15,2	13
28 x 15	23,5	28,1	15,2	13
28 x 22	23,5	28,1	22,2	18

\* medidas aproximadas em milímetros (mm)



## PARA BITOLAS ACIMA DE 28X22

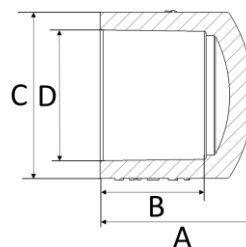


BITOLA	A	B	C	D	E
35 x 15	32	40	34,8	13	15,2
35 x 22	32	40	34,8	18	22,2
35 x 28	32	40	34,8	24	28,3
42 x 22	37	47	41,2	19	22,2
42 x 28	37	47	41,2	24	28,3
42 x 35	37	47	41,2	29	35,1
54 x 28	48	61	53,9	24	28,3
54 x 35	48	61	53,9	29	35,1
54 x 42	48	61	53,9	34	41,5
73 x 22	51	79	73,1	28	22,2
73 x 35	51	79	73,1	29	35,1
73 x 54	51	79	73,1	44	54,2
89 x 54	54	95	89,0	44	54,2
89 x 73	54	95	89,0	46	73,2
114 x 73	63	120	114,4	46	73,2
114 x 89	63	120	114,4	49	89,1

\* medidas aproximadas em milímetros (mm)

## CAP

Código	Descrição do Produto	Unidade de Remessa	Peso unitário (g)	EAN unitário	EAN embalagem
20228	CAP SUPER CPVC DN15 CB	10	4,6	7891960819930	7891960819947
20229	CAP SUPER CPVC DN22 CB	10	10,6	7891960819954	7891960819961
20230	CAP SUPER CPVC DN28 CB	10	19,9	7891960819978	7891960819985
20231	CAP SUPER CPVC DN35 CB	10	29,0	7891960819992	7891960820004
20232	CAP SUPER CPVC DN42 CB	10	48,0	7891960820011	7891960820028
20233	CAP SUPER CPVC DN54 CB	10	99,1	7891960820035	7891960820042
20234	CAP SUPER CPVC DN73 CB	2	231,0	7891960820059	7891960820066
20235	CAP SUPER CPVC DN89 CB	2	331,0	7891960820073	7891960820080
20236	CAP SUPER CPVC DN114 CB	2	578,0	7891960820097	7891960820103



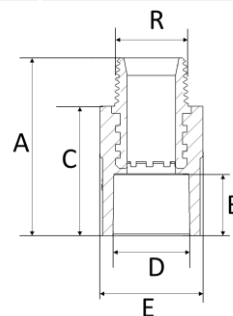
BITOLA	A	B	C	D
15	19	13	20	15,2
22	26	18	28	22,2
28	33	23	35	28,3
35	35	33	42	35,1
42	41	34	50	41,5
54	53	44	65	54,2
73	60	46	80	73,2
89	65	49	97	89,1
114	77	58	123	114,5

\* medidas aproximadas em milímetros (mm)

## CONECTOR DE TRANSIÇÃO ROSCA MACHO

Código	Descrição do Produto	Unidade de Remessa	Peso unitário (g)	EAN unitário	EAN embalagem
20237	CONECTOR DE TRANSIÇÃO SUPER CPVC DN15X1/2 CB	10	49,3	7891960820110	7891960820127

20238	CONECTOR DE TRANSIÇÃO SUPER CPVC DN22X1/2 CB	10	53,7	7891960820134	7891960820141
20239	CONECTOR DE TRANSIÇÃO SUPER CPVC DN22X3/4 CB	10	76,0	7891960820158	7891960820165
20240	CONECTOR DE TRANSIÇÃO SUPER CPVC DN28X1 CB	10	104,5	7891960820172	7891960820189
20241	CONECTOR DE TRANSIÇÃO SUPER CPVC DN35X1.1/4 CB	10	349,0	7891960820196	7891960820202
20242	CONECTOR DE TRANSIÇÃO SUPER CPVC DN42X1.1/2 CB	1	441,0	7891960820219	-
20243	CONECTOR DE TRANSIÇÃO SUPER CPVC DN54X2 CB	5	720,5	7891960820226	7891960820233
20244	CONECTOR DE TRANSIÇÃO SUPER CPVC DN73X2.1/2 CB	1	1411,0	7891960820240	-
20245	CONECTO DE TRANSIÇÃO SUPER CPVC DN89X3 CB	1	1781,0	7891960820257	-
20246	CONECTOR DE TRANSIÇÃO SUPER CPVC DN114X4 CB	1	2978,0	7891960820264	-



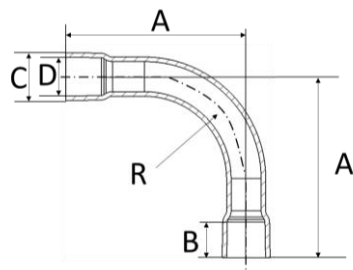
BITOLA	A	B	C	D	R
15 x 1/2	47	13	33	15,2	1/2 BSP
22 x 1/2	51	18	37	22,2	1/2 BSP
22 x 3/4	54	18	39	22,2	3/4 BSP
28 x 1"	63	23	45	28,3	1 BSP
35 x 1.1/4	85	29	65	35,1	1.1/4 BSP
42 x 1.1/2	91	34	71	41,5	1.1/2 BSP
54 x 2"	111	44	87	54,2	2 BSP
73 x 2.1/2	126	46	86	73,2	2.1/2 BSP
89 x 3"	135	49	93	89,1	3 BSP
114 x 4"	156	58	109	114,5	4 BSP

\* medidas aproximadas em milímetros (mm)

## CURVA 90° FÊMEA / FÊMEA

Código	Descrição do Produto	Unidade de Remessa	Peso unitário (g)	EAN unitário	EAN embalagem
99783	CURVA 90 FF SUPER CPVC DN15	10	20,0	7891960819442	7891960819282

<b>99784</b>	CURVA 90 FF SUPER CPVC DN22	10	52,0	7891960819428	7891960819299
<b>99785</b>	CURVA 90 FF SUPER CPVC DN28	10	85,0	7891960819411	7891960819305

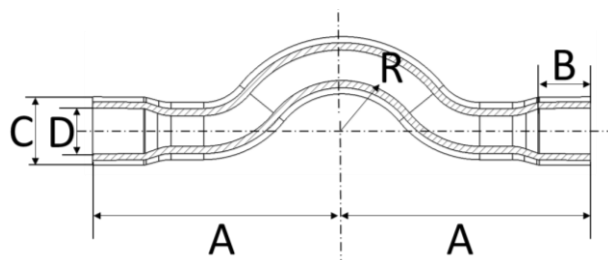


BITOLA	A	B	C	D	R
15	71	14	19	15,2	40
22	100	19	27	22,2	55
28	120	24	34	28,3	70

\* medidas aproximadas em milímetros (mm)

## CURVA DE TRANSPOSIÇÃO FÊMEA / FÊMEA

Código	Descrição do Produto	Unidade de Remessa	Peso unitário (g)	EAN unitário	EAN embalagem
<b>99786</b>	CURVA TRANSPOSIÇÃO FF SUPER CPVC DN15	10	18,3	7891960819404	7891960819312
<b>99787</b>	CURVA TRANSPOSIÇÃO FF SUPER CPVC DN22	10	40,1	7891960819398	7891960819329



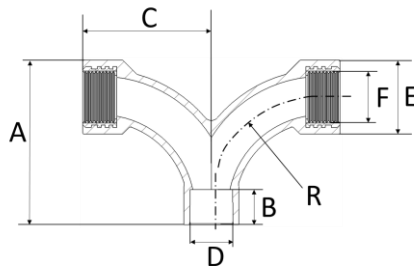
BITOLA	A	B	C	D	R
15	66	14	18	15,2	32
22	83	19	27	22,2	40

\* medidas aproximadas em milímetros (mm)

## TÊ MISTURADOR

Código	Descrição do Produto	Unidade de Remessa	Peso unitário (g)	EAN unitário	EAN embalagem
<b>20306</b>	TE MISTURADOR FFF SUPER CPVC DN15X1/2 CB	10	109,9	7891960821407	7891960819084

<b>20307</b>	TE MISTURADOR FFF SUPER CPVC DN22X3/4 CB	10	144,6	7891960821414	7891960819091
--------------	--	----	-------	---------------	---------------

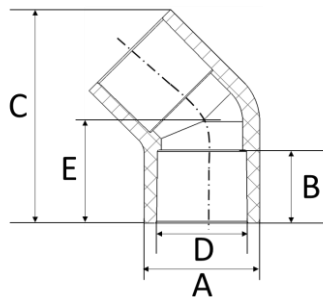


BITOLA	A	B	C	D	E	F	R
15 x 1/2	82	13	66	15,2	33	1/2 BSP	48
22 x 3/4	84	18	66	22,2	38	3/4 BSP	48

\* medidas aproximadas em milímetros (mm)

## JOELHO 45° FÊMEA / FÊMEA

Código	Descrição do Produto	Unidade de Remessa	Peso unitário (g)	EAN unitário	EAN embalagem
<b>20252</b>	JOELHO 45 FF SUPER CPVC DN15 CB	10	8,5	7891960820325	7891960820455
<b>20253</b>	JOELHO 45 FF SUPER CPVC DN22 CB	10	19,3	7891960820332	7891960820462
<b>20254</b>	JOELHO 45 FF SUPER CPVC DN28 CB	10	34,5	7891960820349	7891960820479
<b>20255</b>	JOELHO 45 FF SUPER CPVC DN35 CB	10	63,5	7891960820356	7891960820486
<b>20256</b>	JOELHO 45 FF SUPER CPVC DN42 CB	10	100,0	7891960820363	7891960820493
<b>20257</b>	JOELHO 45 FF SUPER CPVC DN54 CB	5	229,5	7891960820370	7891960820509
<b>20258</b>	JOELHO 45 FF SUPER CPVC DN73 CB	2	435,0	7891960820387	7891960820516
<b>20259</b>	JOELHO 45 FF SUPER CPVC DN89 CB	2	629,0	7891960820394	7891960820523
<b>20260</b>	JOELHO 45 FF SUPER CPVC DN114 CB	1	1.121,0	7891960820530	-

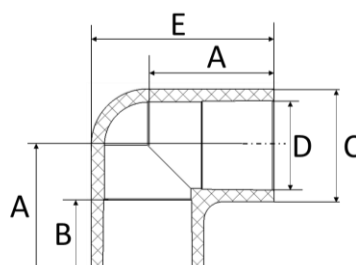


BITOLA	A	B	C	D	E
15	20	13	38	15,2	18
22	28	18	52	22,2	25
28	35	23	65	28,3	31
35	43	29	82	35,1	40
42	50	34	98	41,5	47
54	65	44	135	54,2	66
73	83	46	145	73,2	68
89	105	49	163	89,1	74
114	132	58	198	114,5	90

\* medidas aproximadas em milímetros (mm)

## JOELHO 90° FÊMEA / FÊMEA

Código	Descrição do Produto	Unidade de Remessa	Peso unitário (g)	EAN unitário	EAN embalagem
20261	JOELHO 90 FF SUPER CPVC DN15	10	11,0	7891960820547	7891960820660
20262	JOELHO 90 FF SUPER CPVC DN22	10	27,5	7891960820554	7891960820677
20263	JOELHO 90 FF SUPER CPVC DN28	10	52,2	7891960820561	7891960820684
20268	JOELHO 90 FF SUPER CPVC DN35	10	80,0	7891960820615	7891960820738
20269	JOELHO 90 FF SUPER CPVC DN42	10	125,0	7891960820622	7891960820745
20270	JOELHO 90 FF SUPER CPVC DN54	5	272,5	7891960820639	7891960820752
20271	JOELHO 90 FF SUPER CPVC DN73	5	582,0	7891960820646	7891960820769
20272	JOELHO 90 FF SUPER CPVC DN89	2	869,0	7891960820653	7891960820776
20273	JOELHO 90 FF SUPER CPVC DN114	1	1.632,0	7891960820783	-



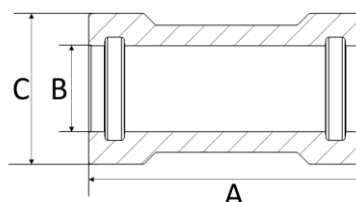
BITOLA	A	B	C	D	E
15	23	13	20	15,2	33
22	32	18	29	22,2	46
28	40	23	37	28,3	58
35	48	29	43	35,1	70

42	58	34	50	41,5	83
54	75	44	65	54,2	107
73	87	46	81	73,2	131
89	98	49	98	89,1	151
114	122	58	123	114,5	188

\* medidas aproximadas em milímetros (mm)

## LUVA DE CORRER

Código	Descrição do Produto	Unidade de Remessa	Peso unitário (g)	EAN unitário	EAN embalagem
20274	LUVA CORRER SUPER CPVC DN15	10	21,5	7891960820790	7891960820998
20275	LUVA CORRER SUPER CPVC DN22	10	29,5	7891960820806	7891960821001
20276	LUVA CORRER SUPER CPVC DN28	10	39,5	7891960820813	7891960821018
20277	LUVA CORRER SUPER CPVC DN35	5	76,0	7891960820820	7891960821025
20278	LUVA CORRER SUPER CPVC DN42	5	119,0	7891960820837	7891960821032



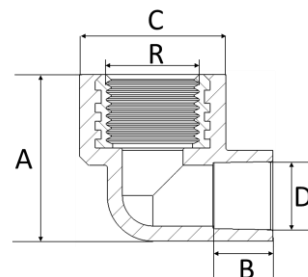
BITOLA	A	B	C
15	50	15,4	27
22	55	22,4	34
28	60	28,4	40
35	71	35,1	49
42	81	41,5	57

\* medidas aproximadas em milímetros (mm)

## JOELHO 90° DE TRANSIÇÃO ROSCA FÊMEA

Código	Descrição do Produto	Unidade de Remessa	Peso unitário (g)	EAN unitário	EAN embalagem
20264	JOELHO 90 TRAN FF SUPER CPVC DN15X1/2 CB	10	43,2	7891960820578	7891960820691
20265	JOELHO 90 TRAN FF SUPER CPVC DN22X1/2 CB	10	55,5	7891960820585	7891960820707
20266	JOELHO 90 TRAN FF SUPER CPVC DN22X3/4 CB	10	63,5	7891960820592	7891960820714

20267	JOELHO 90 TRANS FF SUPER CPVC DN28X1 CB	10	94,2	7891960820608	7891960820721
-------	---	----	------	---------------	---------------

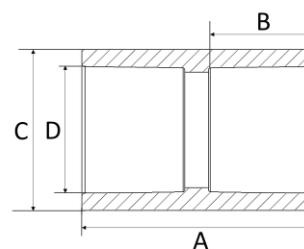


BITOLA	A	B	C	D	R
15 x 1/2	37	13	33	15,2	1/2 BSP
22 x 1/2	44,	18	33	22,2	1/2 BSP
22 x 3/4	45	18	38	22,2	3/4 BSP
28 x 1"	53	24	45	28,3	1 BSP

\* medidas aproximadas em milímetros (mm)

## LUVA SIMPLES

Código	Descrição do Produto	Unidade de Remessa	Peso unitário (g)	EAN unitário	EAN embalagem
20279	LUVA SIMPLES FF SUPER CPVC DN15 CB	10	6,7	7891960820844	7891960821049
20280	LUVA SIMPLES FF SUPER CPVC DN22 CB	10	14,7	7891960820851	7891960821056
20281	LUVA SIMPLES FF SUPER CPVC DN28 CB	10	27,5	7891960820868	7891960821063
20282	LUVA SIMPLES FF SUPER CPVC DN35 CB	10	42,6	7891960820875	7891960821070
20283	LUVA SIMPLES FF SUPER CPVC DN42 CB	10	67,3	7891960820882	7891960821087
20284	LUVA SIMPLES FF SUPER CPVC DN54 CB	10	140,2	7891960820899	7891960821094
20285	LUVA SIMPLES FF SUPER CPVC DN73 CB	5	284,0	7891960820905	7891960821100
20286	LUVA SIMPLES FF SUPER CPVC DN89 CB	2	399,0	7891960820912	7891960821117
20287	LUVA SIMPLES FF SUPER CPVC DN114 CB	2	691,0	7891960820929	7891960821124

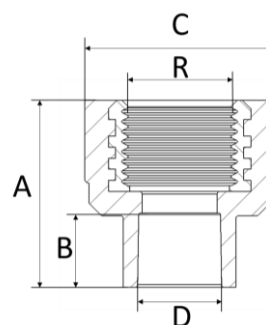


BITOLA	A	B	C	D
15	30	13	20	15,2
22	40	18	28	22,2
28	50	23	35	28,3
35	60	29	43	35,1
42	70	34	50	41,5
54	90	44	65	54,2
73	99	46	88	73,2
89	106	49	104	89,1
114	125	58	132	114,5

\* medidas aproximadas em milímetros (mm)

## LUVA DE TRANSIÇÃO ROSCA FÊMEA

Código	Descrição do Produto	Unidade de Remessa	Peso unitário (g)	EAN unitário	EAN embalagem
20288	LUVA TRANS FF SUPER CPVC DN15X1/2 CB	10	38,6	7891960820936	7891960821131
20289	LUVA TRANS FF SUPER CPVC DN22X1/2 CB	10	41,7	7891960820943	7891960821148
20290	LUVA TRANS FF SUPER CPVC DN22X3/4 CB	10	52,5	7891960820950	7891960821155
20291	LUVA TRANS FF SUPER CPVC DN28X1 CB	10	75,2	7891960820967	7891960821162
20292	LUVA TRANS FF SUPER CPVC DN35X1.1/4 CB	2	298,9	7891960820974	7891960821179
20293	LUVA TRANS FF SUPER CPVC DN42X1.1/2 CB	2	380,0	7891960820981	7891960821186
20294	LUVA TRANS FF SUPER CPVC DN54X2 CB	1	612,5	7891960821193	-



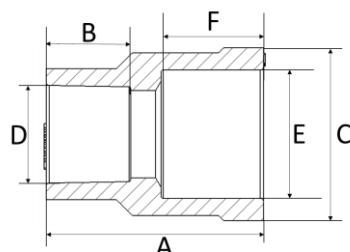
BITOLA	A	B	C	D	R
15 x 1/2	34	13	33	15,2	1/2 BSP
22 x 1/2	38	17	33	22,2	1/2 BSP
22 x 3/4	38	15	38	22,2	3/4 BSP

28 x 1	45	20	44	28,3	1 BSP
35 x 1.1/4	65	29	63	35,1	1.1/4 BSP
42 x 1.1/2	71	34	73	41,5	1.1/2 BSP
54 x 2	87	44	87	54,2	2 BSP

\* medidas aproximadas em milímetros (mm)

## LUVA TRANSIÇÃO CPVC PARA PVC

Código	Descrição do Produto	Unidade de Remessa	Peso unitário (g)	EAN unitário	EAN embalagem
20295	LUVA TRANS FF SUPER CPVC/PVC DN15X20 CB	10	10,7	7891960821209	7891960819077
20296	LUVA TRANS FF SUPER CPVC/PVC DN22X25 CB	10	17,0	7891960821216	7891960821308

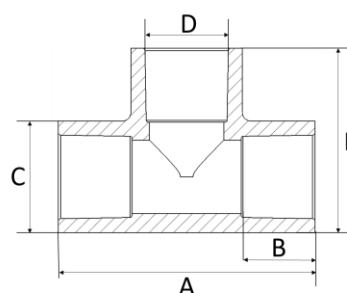


BITOLA	A	B	C	D	E	F
15 x 20	34	13	27	15,2	20	16
22 x 25	39	18	34	22,2	25	18

\* medidas aproximadas em milímetros (mm)

## TÊ

Código	Descrição do Produto	Unidade de Remessa	Peso unitário (g)	EAN unitário	EAN embalagem
20297	TE FFF SUPER CPVC DN15 CB	10	14,0	7891960821223	7891960821315
20298	TE FFF SUPER CPVC DN22 CB	10	35,0	7891960821230	7891960821322
20299	TE FFF SUPER CPVC DN28 CB	10	72,0	7891960821247	7891960821339
20300	TE FFF SUPER CPVC DN35 CB	10	106,7	7891960821254	7891960821346
20301	TE FFF SUPER CPVC DN42 CB	5	155,5	7891960821261	7891960821353
20302	TE FFF SUPER CPVC DN54 CB	5	348,9	7891960821278	7891960821360
20303	TE FFF SUPER CPVC DN73 CB	5	717,0	7891960821285	7891960821377
20304	TE FFF SUPER CPVC DN89 CB	2	993,0	7891960821292	7891960821384
20305	TE FFF SUPER CPVC DN114 CB	1	1796,0	7891960821391	-

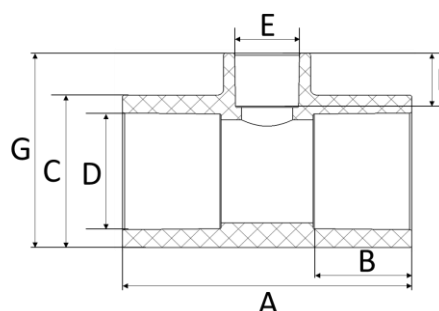


BITOLA	A	B	C	D	E
15	47	13	20	15,2	34
22	64	18	28	22,2	46
28	80	23	37	28,3	58
35	100	29	43	35,1	71
42	115	34	50	41,5	83
54	150	44	65	54,3	108
73	174	46	88	73,2	131
89	197	49	105	89,1	151
114	243	58	132	114,5	188

\* medidas aproximadas em milímetros (mm)

## TÊ DE REDUÇÃO

Código	Descrição do Produto	Unidade de Remessa	Peso unitário (g)	EAN unitário	EAN embalagem
20308	TE RED FFF SUPER CPVC DN22X15 CB	20	24,5	7891960821421	7891960821612
20309	TE RED FFF SUPER CPVC DN28X15 CB	20	50,6	7891960821438	7891960821629
20310	TE RED FFF SUPER CPVC DN28X22 CB	20	57,5	7891960821445	7891960821636
20311	TE RED FFF SUPER CPVC DN35X22 CB	10	73,3	7891960821452	7891960821643
20312	TE RED FFF SUPER CPVC DN35X28 CB	10	84,8	7891960821469	7891960821650
20313	TE RED FFF SUPER CPVC DN42X22 CB	10	103,0	7891960821476	7891960821667
20314	TE RED FFF SUPER CPVC DN54X22 CB	5	205,0	7891960821483	7891960821674

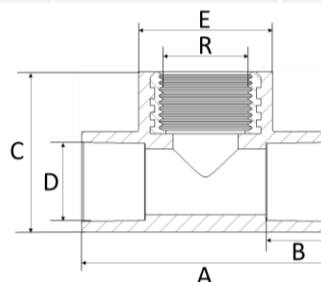


BITOLA	A	B	C	D	E	F	G
22 x 15	58	18	28	22,2	15,2	13	39
28 x 15	68	23	37	28,3	15,2	13	47
28 x 22	74	23	37	28,3	22,2	18	52
35 x 22	84	28	43	35,1	22,2	18	58
35 x 28	89	28	43	35,1	28,3	23	63
42 x 22	96	33	50	41,5	22,2	18	65
54 x 22	118	43	65	54,3	22,2	18	79

\* medidas aproximadas em milímetros (mm)

## TÊ DE TRANSIÇÃO ROSCA FÊMEA

Código	Descrição do Produto	Unidade de Remessa	Peso unitário (g)	EAN unitário	EAN embalagem
20315	TE TRANS FFF SUPER CPVC DN15X1/2 CB	10	46,3	7891960821490	7891960821681
20316	TE TRANS FFF SUPER CPVC DN22X1/2 CB	10	59,5	7891960821506	7891960821698
20317	TE TRANS FFF SUPER CPVC DN22X3/4 CB	10	72,0	7891960821513	7891960821704



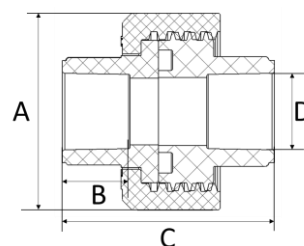
BITOLA	A	B	C	D	E	R
15 x 1/2	54	13	37	15,2	33	1/2 BSP
22 x 1/2	64	18	44	22,2	33	1/2 BSP
22 x 3/4	70	18	45	22,2	38	3/4 BSP

\* medidas aproximadas em milímetros (mm)

## UNIÃO

Código	Descrição do Produto	Unidade de Remessa	Peso unitário (g)	EAN unitário	EAN embalagem
20318	UNIAO FF SUPER CPVC DN15 CB	10	33,5	7891960821520	7891960821711
20319	UNIAO FF SUPER CPVC DN22 CB	10	48,5	7891960821537	7891960821728
20320	UNIAO FF SUPER CPVC DN28 CB	10	77,0	7891960821544	7891960821735
20321	UNIAO FF SUPER CPVC DN35 CB	5	141,0	7891960821551	7891960821742

<b>20322</b>	UNIAO FF SUPER CPVC DN42 CB	5	215,0	7891960821568	7891960821759
<b>20323</b>	UNIAO FF SUPER CPVC DN54 CB	2	439,0	7891960821575	7891960821766
<b>20324</b>	UNIAO FF SUPER CPVC DN73 CB	1	1528,0	7891960821582	-
<b>20325</b>	UNIAO FF SUPER CPVC DN89 CB	1	2227,0	7891960821599	-

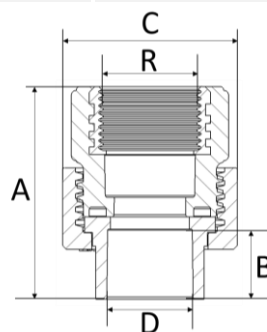


BITOLA	A	B	C	D
15	39	13	42	15,2
22	47	18	46	22,2
28	58	56	23	28,3
35	69	29	68	35,1
42	80	34	80	41,5
54	103	44	107	54,2
73	160	46	111	73,2
89	184	49	119	89,1

\* medidas aproximadas em milímetros (mm)

## UNIÃO DE TRANSIÇÃO FÊMEA / ROSCA FÊMEA

Código	Descrição do Produto	Unidade de Remessa	Peso unitário (g)	EAN unitário	EAN embalagem
<b>20326</b>	UNIAO MISTA SUPER CPVC DN22X3/4 CB	10	83,2	7891960821605	7891960821797



BITOLA	A	B	C	D	R
22 x 3/4	55	18	47,5	22,2	3/4 BSP

\* medidas aproximadas em milímetros (mm)

## ADESIVO SUPER CPVC - BISNAGA

Código	Descrição do Produto	Unidade de Remessa	Peso unitário (g)	EAN unitário	EAN embalagem
95834	ADESIVO CPVC BISNAGA 75G	10	81,5	7897795000918	7897795000925



## ADESIVO SUPER CPVC - FRASCO

Código	Descrição do Produto	Unidade de Remessa	Peso unitário (g)	EAN unitário	EAN embalagem
97673	ADESIVO CPVC FRASCO PINCEL 175G CB	12	220,0	7891960879996	7891960879989
99463	ADESIVO CPVC FRASCO 850G	6	993,0	7891960827508	7891960827515

