

# NOVO AMANCO BIAX PN 12,5. SUPERIORIDADE FÁCIL DE NOTAR.



SISTEMA PARA ADUÇÃO E DISTRIBUIÇÃO  
DE ÁGUA E ESGOTO PRESSURIZADO.



[www.amanco.com.br](http://www.amanco.com.br)

[f /AmancoBR](https://www.facebook.com/AmancoBR)

[t /amancobrasil](https://www.twitter.com/amancobrasil)

[y /amancobr](https://www.youtube.com/amancobr)

# AMANCO BIAX PN 12,5. MELHOR TECNOLOGIA, MAIOR RESISTÊNCIA.

O novo tubo Amanco Biax PN 12,5 é o único fabricado em PVC-O – uma evolução do PVC não plastificado, presente em soluções similares no mercado. Sua tecnologia de produção de biorientação molecular resulta em melhores propriedades físicas e mecânicas.

Isso significa muito mais resistência, durabilidade e economia. Qualidade superior que se comprova em todos os estágios da obra.

## Características

### Pressão de serviço:

1,25 MPa (PN 12,5), à temperatura de 25 °C.

### Diâmetros (DN):

100, 150, 200, 250 e 300 mm. Diâmetro externo equivalente ao de ferro fundido.

### Comprimento útil (L):

5,75 m.

### Cores:

Branco com listra azul para água (por norma USMA), ou azul (comercializado atualmente) e ocre (esgoto recalque).

### Junta elástica:

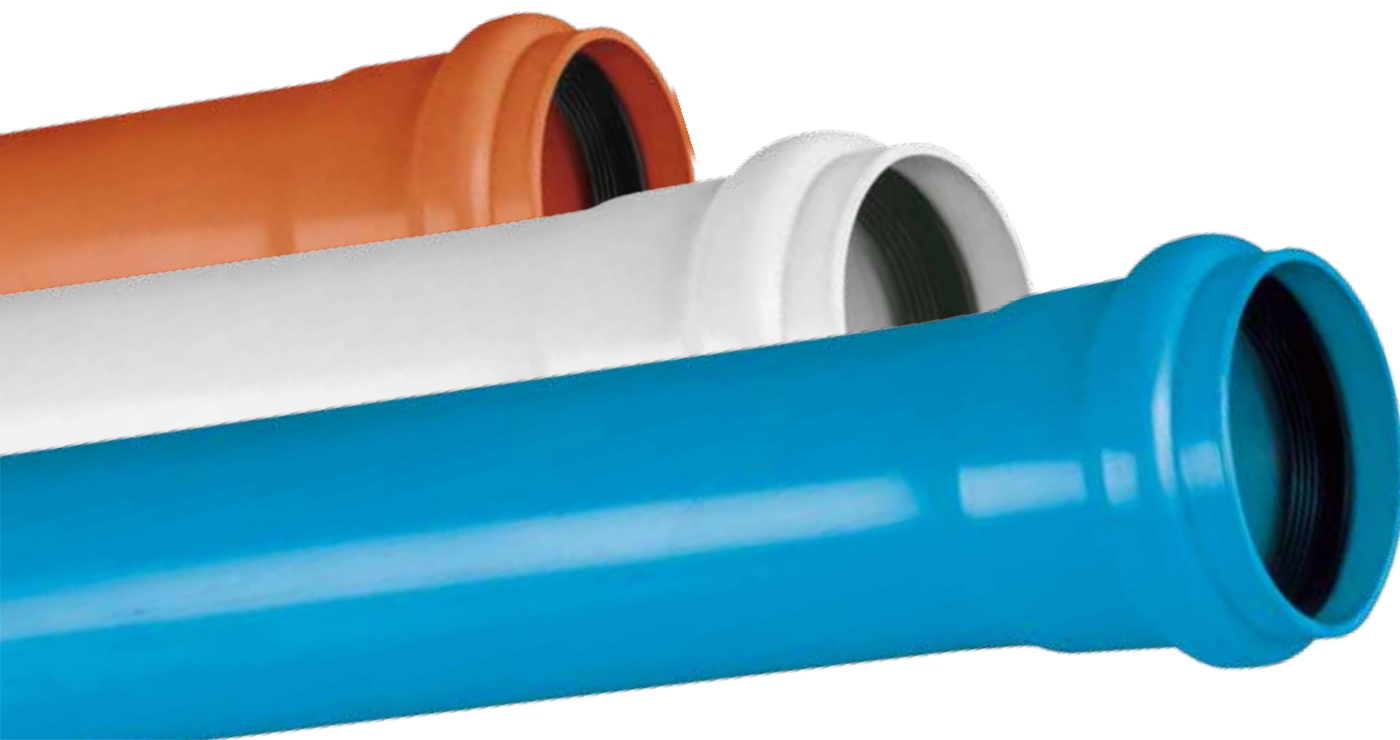
EPDM para água e NBR para esgoto.

### Normas:

Atende às normas ISO 16422, SANEPAR EB/USMA/363 e outras normas internas de companhias de saneamento.

## Aplicação

Sistema para adução e distribuição de água bruta ou potável e recalque de esgoto.



## Vantagens

### Mais durável:

Suporta maior pressão hidrostática interna em comparação com demais tubos termoplásticos normalizados, além de não ser atacado por processos de corrosão.

### Robusto:

Resistente à fratura frágil e à propagação lenta de fissuras, devido ao processo de orientação molecular, que proporciona ao tubo a formação da parede em camadas.

### Fácil de instalar:

Manuseio simples, sem exigir, na maioria dos casos, equipamentos pesados para instalação. Sua leveza

e acoplamento simples resultam em menor custo e maior rapidez de instalação.

### Flexibilidade longitudinal:

Devido ao processo de orientação biaxial, o tubo apresenta também ótima resistência.



## PVC-O: processo exclusivo de fabricação, em três fases

- **Fase 1:** é extrudado um tubo de PVC-U com sobre-espessura (espessura adicional), denominado preforma;
- **Fase 2:** a preforma é expandida circunferencialmente e longitudinalmente de forma mecânica, com o auxílio de calor. Aqui ocorre a orientação molecular;
- **Fase 3:** são realizados o resfriamento, a medição e corte do comprimento adequado e a abertura da bolsa, na mesma linha de fabricação. Em seguida é acoplada a junta elástica.

Este processo de fabricação aumenta significativamente a resistência mecânica, resistência à tração, a tenacidade (resistência ao impacto e resistência à propagação de fissuras) e a ductibilidade dos tubos.

## TABELA TÉCNICA

Descrição do produto	CCB	UR	EAN unitário	EAN embalagem
TUBO BIAX PN 12,5 ADUÇÃO DN 100	20075	PC	7891960828574	S/ EMBALAGEM
TUBO BIAX PN 12,5 ADUÇÃO DN 150	20076	PC	7891960828574	S/ EMBALAGEM
TUBO BIAX PN 12,5 ADUÇÃO DN 200	20077	PC	7891960828574	S/ EMBALAGEM
TUBO BIAX PN 12,5 ADUÇÃO DN 250	20078	PC	7891960828574	S/ EMBALAGEM
TUBO BIAX PN 12,5 ADUÇÃO DN 300	20079	PC	7891960828574	S/ EMBALAGEM
TUBO BIAX PN 12,5 RECALQUE DN 100	20080	PC	7891960828574	S/ EMBALAGEM
TUBO BIAX PN 12,5 RECALQUE DN 150	20081	PC	7891960828574	S/ EMBALAGEM
TUBO BIAX PN 12,5 RECALQUE DN 200	20082	PC	7891960828574	S/ EMBALAGEM
TUBO BIAX PN 12,5 RECALQUE DN 250	20083	PC	7891960828574	S/ EMBALAGEM
TUBO BIAX PN 12,5 RECALQUE DN 300	20084	PC	7891960828574	S/ EMBALAGEM